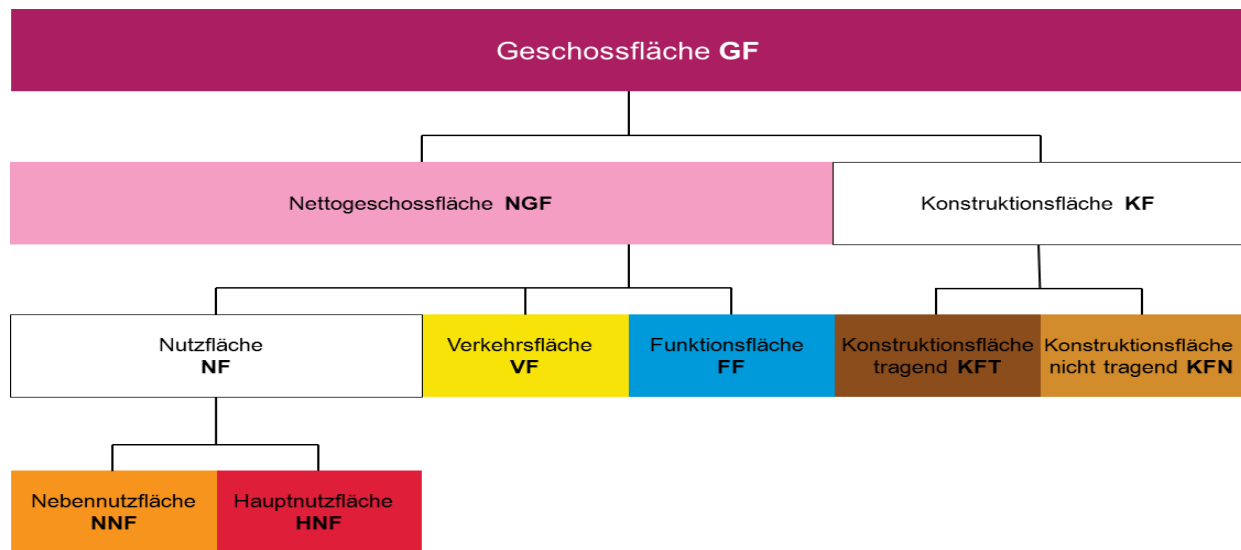


Flächendefinition – Erläuterung der SIA Norm 416

Im Folgenden erläutern wir die in der Verkaufsdokumentation zur Flächenangabe benutzen Begriffe aus der SIA Norm 416. Bitte zögern Sie nicht, bei Rückfragen oder Unklarheiten Ihre Ansprechpartner zur kontaktieren.

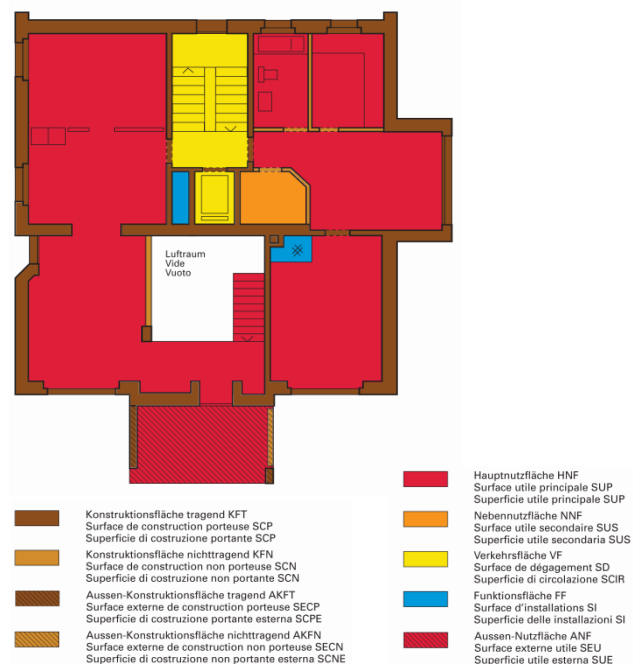
Unterteilung von Flächen im Wohnungsbau



Flächendefinitionen

GF	allseitig umschlossene und überdeckte Grundrissfläche inkl. Konstruktionsfläche
NGF	Die Nettogeschossfläche NGF ist der Teil der Geschossfläche GF zwischen den umschliessenden oder innenliegenden Konstruktionsbauteilen.
KF	Die Konstruktionsfläche KF ist die Grundrissfläche der innerhalb der Geschossfläche GF liegenden umschliessenden und innenliegenden Konstruktionsbauteile wie Aussen- und Innenwände, Stützen und Brüstungen.
NF	Die Nutzfläche NF ist der Teil der Nettogeschossfläche NGF, welcher der Zweckbestimmung und Nutzung des Gebäudes im weiteren Sinn dient.
VF	Die Verkehrsfläche VF ist jener Teil der Nettogeschossfläche NGF, welcher ausschliesslich deren Erschliessung dient.
FF	Die Funktionsfläche FF ist jener Teil der Nettogeschossfläche NGF, der für haustechnische Anlagen zur Verfügung steht.
KFT	Konstruktionsfläche tragend
KFN	Konstruktionsfläche nichttragend
HNF	Die Hauptnutzfläche HNF ist der Teil der Nutzfläche NF, welcher der Zweckbestimmung und Nutzung des Gebäudes im engeren Sinn dient.
NNF	Die Nebennutzfläche NNF ist der Teil der Nutzfläche NF, welcher die Hauptnutzfläche HNF zur Nutzfläche ergänzt. Sie ist je nach Zweckbestimmung und Nutzung des Gebäudes zu definieren.

Flächendefinition grafische Darstellung



Flächendefinition und Darstellung - Projekt Gerlisbrunnen, Benglen



Brutto-Wohnfläche (in m²)

Die Wohnfläche setzt sich zusammen aus der Hauptnutzfläche der Wohnung, inklusive wohnungsinterner Konstruktionsfläche (tragend und nicht tragend), inklusive wohnungsinterner Funktionsfläche (z.B. Schächte) und inklusive wohnungsinterner Nebennutzfläche (z.B. Reduit).

Nutzfläche (in m²)

Die Nutzfläche setzt sich zusammen aus der Hauptnutzfläche und der wohnungsinternen Nebennutzfläche (z.B. Reduit) und entspricht der Summe der Raumbereiche.

Raumbereiche (in m²)

Die Flächen von einzelnen Raumbereichen (z.B. Zimmer, Bad etc.) werden durch die sie begrenzenden Wände (oder Abschnitte) begrenzt und definiert.

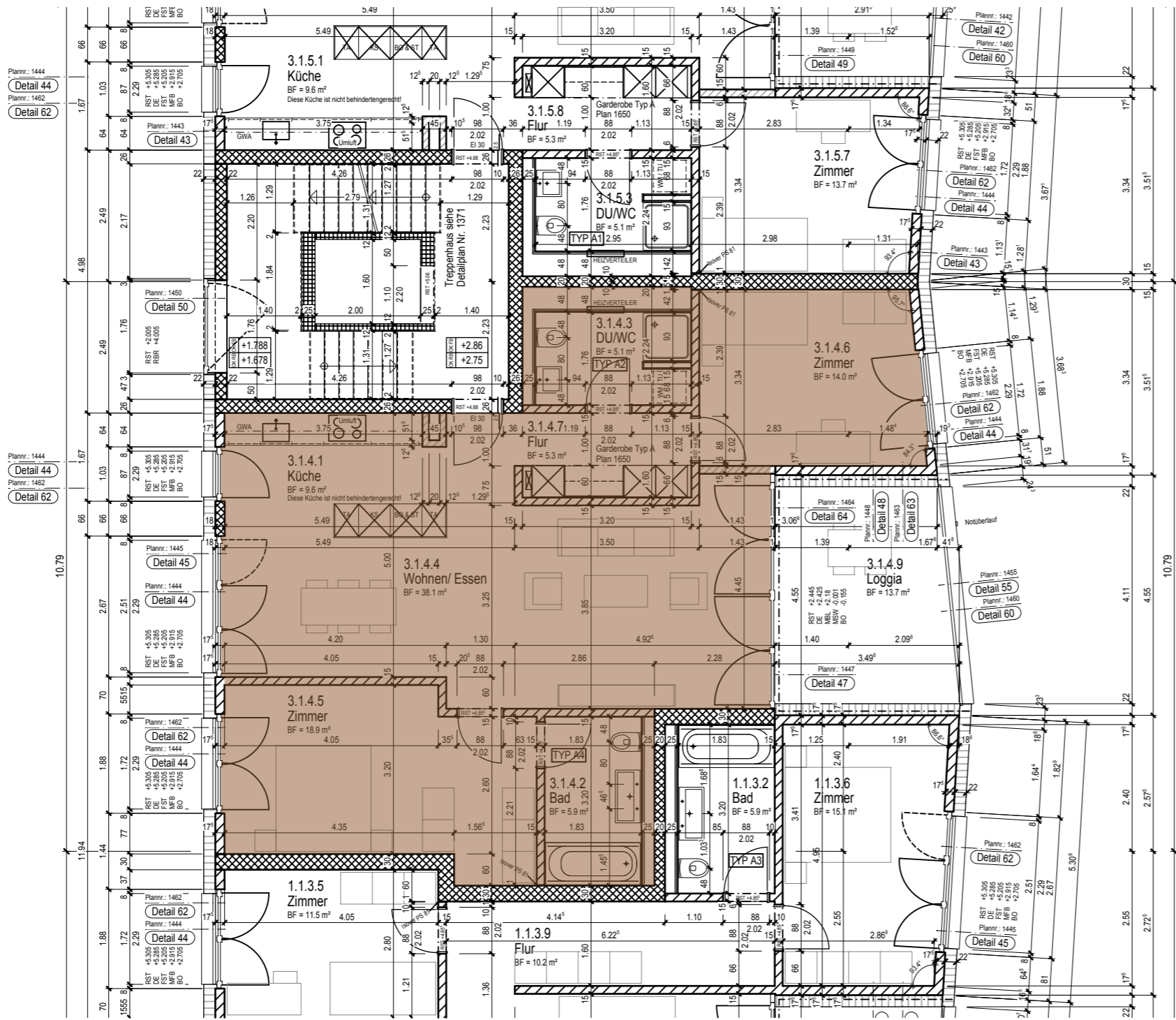
Aussenfläche und wohnungsexterne Nebennutzfläche (in m²)

Die begehbare Aussenfläche (z.B. Balkon) wird separat ausgewiesen. Die wohnungsexterne Nebennutzfläche (z.B. Keller, Hobbyraum etc.) wird separat ausgewiesen.

103.59 m²

BWF - Bruttowohnfläche
(Wohnfläche)

- 3.1.4.1 Küche**
BF = 9.6 m²
B =
W = Abrieb
D = Weissputz
- 3.1.4.2 Zimmer**
BF = 18.9 m²
B =
W = Abrieb
D = Weissputz
- 3.1.4.3 DU/WC**
BF = 5.1 m²
S =
W = Abrieb/Plattl
D = Weissputz
- 3.1.4.4 Wohnen/ Essen**
BF = 38.1 m²
B =
W = Abrieb
D = Weissputz
- 3.1.4.5 Zimmer**
BF = 18.9 m²
B =
W = Abrieb
D = Weissputz
- 3.1.4.6 Zimmer**
BF = 14.0 m²
B =
W = Abrieb
D = Weissputz
- 3.1.4.7 Flur**
BF = 5.3 m²
B =
W = Abrieb
D = Weissputz
- 3.1.4.8 Flur**
BF = 5.3 m²
B =
W = Abrieb
D = Weissputz
- 3.1.4.9 Loggia**
BF = 13.7 m²
D =

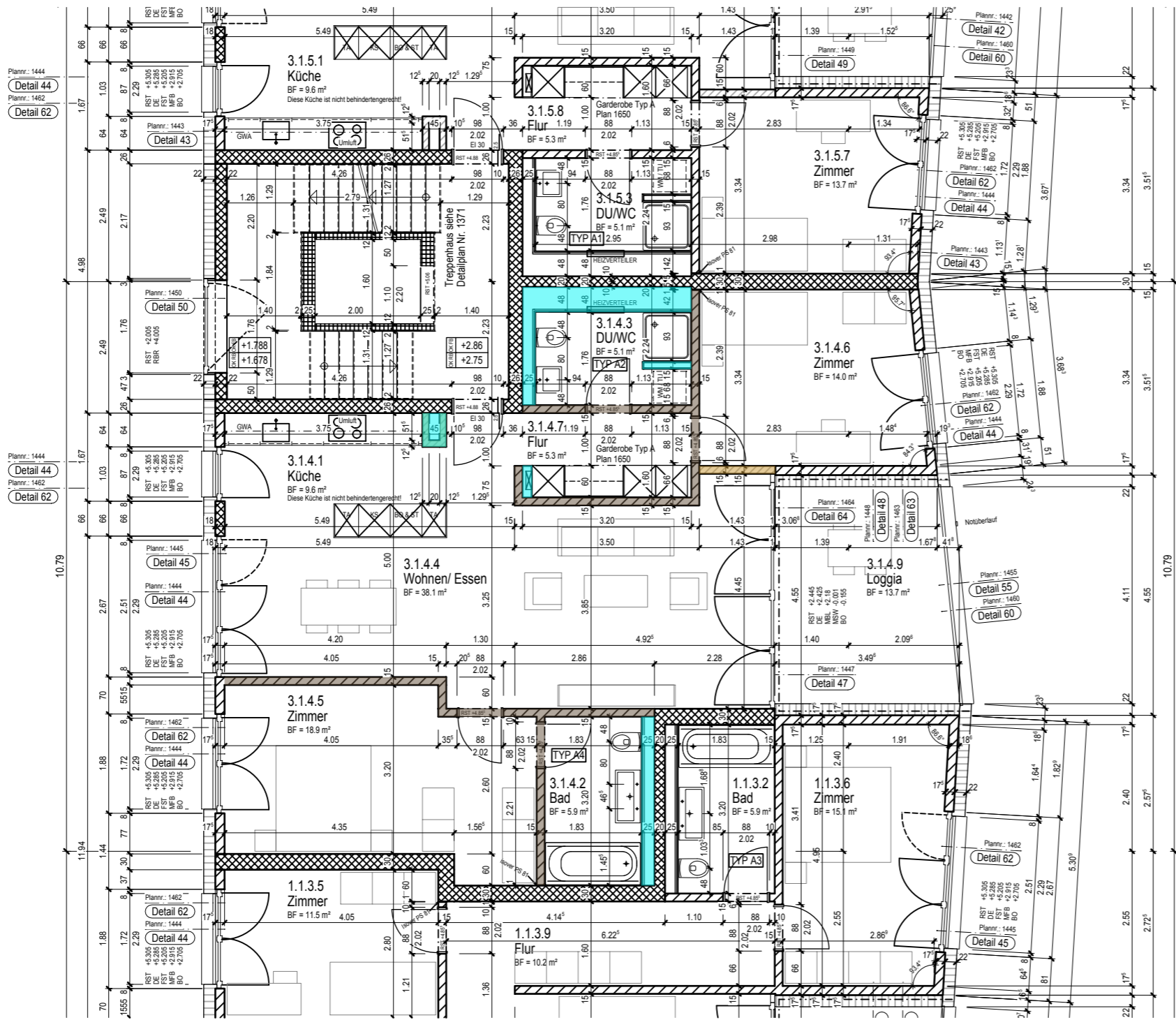


- 3.1.4.3 DU/WC**
BF = 5.1 m²
S =
W = Abrieb/Plattl
D = Weissputz
- 3.1.4.6 Zimmer**
BF = 14.0 m²
B =
W = Abrieb
D = Weissputz
- 3.1.4.9 Loggia**
BF = 13.7 m²
D =

Wohnüberbauung "Gerlisbrunnen" Benglen PROJEKT NR. 4690	PLAN NR.	815	MST	1:100	INDEX	A	GR. DAT.	10.07.2013	REV.	28.08.2013	ARCHITEKT	atelier ww Architekten SIA AG Asylstrasse 108 Postfach 8032 Zürich www.atelier-ww.ch	Implenia Development AG Industriestrasse 24 8305 Dietikon TEL: +41 44 805 44 11 FAX: +41 44 805 41 01	Implenia Generalentwicklung AG Industriestrasse 24 8305 Dietikon TEL: +41 44 805 44 11 FAX: +41 44 805 41 01
	Berechnung nach SIA 416 Haus A, 1.Obergeschoss, Wohnung 3.1.4													
PROJEKT	TU													



- 3.1.4.1 Küche**
 BF = 9.6 m²
 B = ...
 W = Abrieb
 D = Weissputz
- 3.1.4.2 Zimmer**
 BF = 18.9 m²
 B = ...
 W = Abrieb
 D = Weissputz
- 3.1.4.3 DU/WC**
 BF = 5.1 m²
 B = ...
 W = Abrieb/Plattli
 D = Weissputz
- 3.1.4.4 Wohnen/ Essen**
 BF = 38.1 m²
 B = ...
 W = Abrieb
 D = Weissputz
- 3.1.4.5 Zimmer**
 BF = 18.9 m²
 B = ...
 W = Abrieb/Plattli
 D = Weissputz
- 3.1.4.6 Zimmer**
 BF = 14.0 m²
 B = ...
 W = Abrieb
 D = Weissputz
- 3.1.4.7 Flur**
 BF = 5.3 m²
 B = ...
 W = Abrieb
 D = Weissputz
- 3.1.4.8 Flur**
 BF = 5.3 m²
 B = ...
 W = Abrieb
 D = Weissputz
- 3.1.4.9 Loggia**
 BF = 13.7 m²
 B = ...
 W = ...
 D = ...



4.82 m²

KFT - Konstruktionsfläche tragend

0.40 m²

KFN - Konstruktionsfläche nicht tragend

3.32 m²

FF - Funktionsfläche

Wohnüberbauung "Gerlisbrunnen" Benglen

PROJEKT NR. 4690

Berechnung nach SIA 416

Haus A, 1.Obergeschoss, Wohnung 3.1.4

PLAN NR.	818	MST	1:100	INDEX	A	GR. DAT.	10.07.2013	REV.	28.08.2013	ARCHITEKT	naja
PLANTITEL											
BAUHERR	TU										
Implenia Generalermehrung AG	Implenia Development AG										
Implenia SIA AG	Implenia SIA AG										
atelier ww	atelier ww										
Architekten SIA AG	Architekten SIA AG										
Asylstrasse 108 Postfach	Asylstrasse 108 Postfach										
8032 Dietikon	8032 Dietikon										
8035 Dietikon	8035 Dietikon										
8035 Dietikon	8035 Dietikon										
8032 Zürich	8032 Zürich										
www.atelier-ww.ch	www.atelier-ww.ch										
E-Mail: buero@atelier-ww.ch	E-Mail: buero@atelier-ww.ch										
Fax: 044-388 66 16	Fax: 044-388 66 16										
Tel: 044-388 66 66	Tel: 044-388 66 66										
atelier ww	atelier ww										
Implenia Development AG	Implenia Development AG										
Implenia SIA AG	Implenia SIA AG										
Implenia Generalermehrung AG	Implenia Generalermehrung AG										
8035 Dietikon	8035 Dietikon										
Industriestrasse 24	Industriestrasse 24										
8035 Dietikon	8035 Dietikon										
Implenia	Implenia										
Implenia	Implenia										
atelier ww	atelier ww										
atelier ww	atelier ww										